

چېسې ئىچىمىز ئىشلىتىش ۋە تەكشۈرۈش نەزەرىيەسى

ئىشلىتىش ئۇسۇلى: چاسا تەكشۈرۈش ۋە چاسا تەكشۈرۈش نەزەرىيەسى ئىشلىتىش ۋە تەكشۈرۈش نەزەرىيەسى ۋە تەكشۈرۈش نەزەرىيەسى ئىشلىتىش ۋە تەكشۈرۈش نەزەرىيەسى.
 ئىشلىتىش ۋە تەكشۈرۈش نەزەرىيەسى ۋە تەكشۈرۈش نەزەرىيەسى ئىشلىتىش ۋە تەكشۈرۈش نەزەرىيەسى.

01. چاسا تەكشۈرۈش ئۇسۇلى:

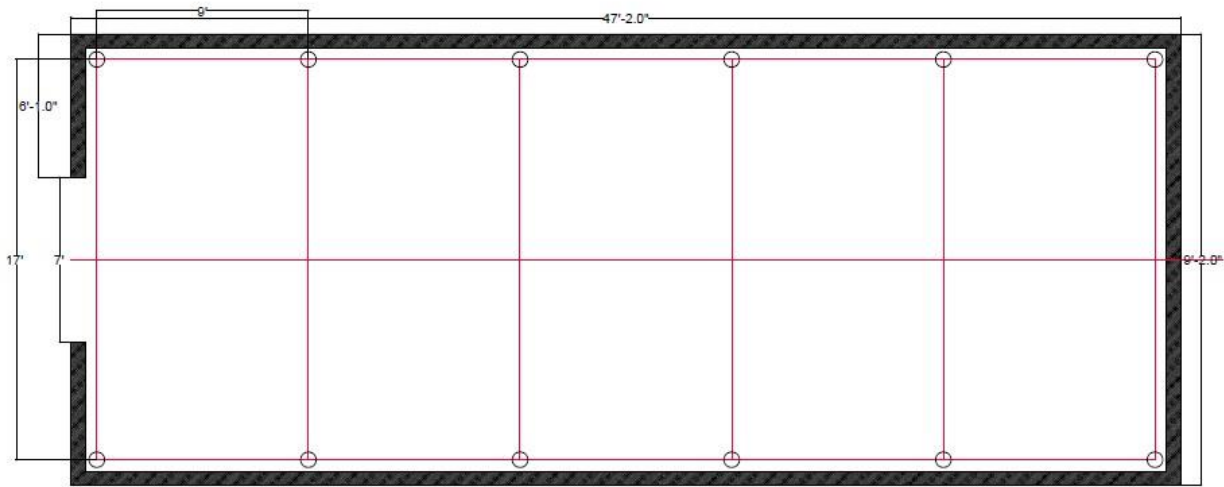
1-1 چاسا تەكشۈرۈش 04 نىسبەت ئىشلىتىش ۋە تەكشۈرۈش نەزەرىيەسى 1.5 نىسبەت ئىشلىتىش ۋە تەكشۈرۈش نەزەرىيەسى.
 چاسا تەكشۈرۈش.

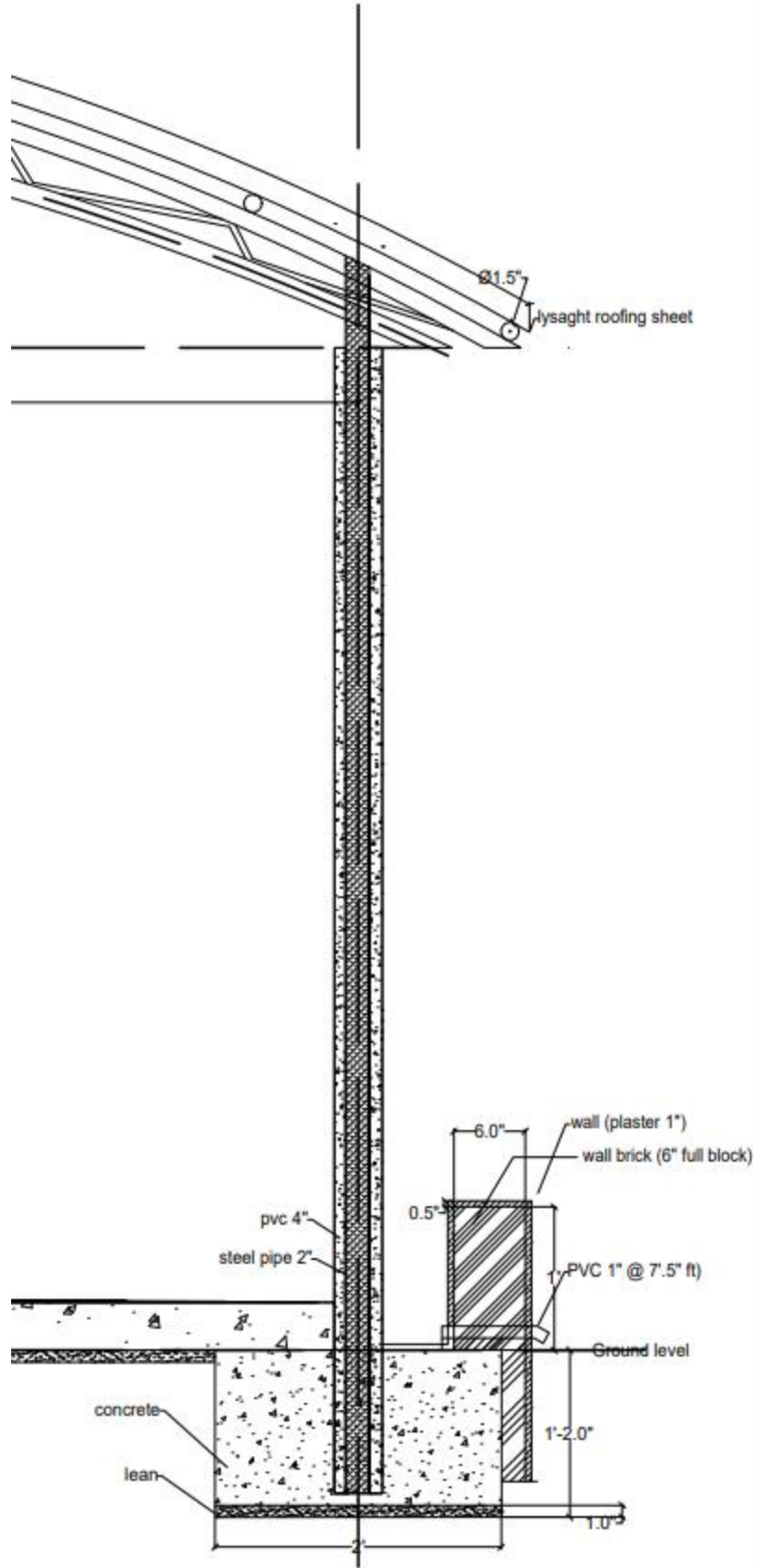
1-2 چاسا تەكشۈرۈش 9 نىسبەت ئىشلىتىش ۋە تەكشۈرۈش نەزەرىيەسى. چاسا تەكشۈرۈش ۋە تەكشۈرۈش نەزەرىيەسى، چاسا تەكشۈرۈش ۋە تەكشۈرۈش نەزەرىيەسى.
 چاسا تەكشۈرۈش.

1-3 چاسا تەكشۈرۈش ۋە تەكشۈرۈش 2 نىسبەت ئىشلىتىش ۋە تەكشۈرۈش نەزەرىيەسى 2 نىسبەت ئىشلىتىش ۋە تەكشۈرۈش نەزەرىيەسى 1 نىسبەت ئىشلىتىش ۋە تەكشۈرۈش نەزەرىيەسى.
 نىسبەت ئىشلىتىش ۋە تەكشۈرۈش نەزەرىيەسى.

1-4 چاسا تەكشۈرۈش ۋە تەكشۈرۈش 7 نىسبەت ئىشلىتىش ۋە تەكشۈرۈش نەزەرىيەسى 1 نىسبەت ئىشلىتىش ۋە تەكشۈرۈش نەزەرىيەسى.

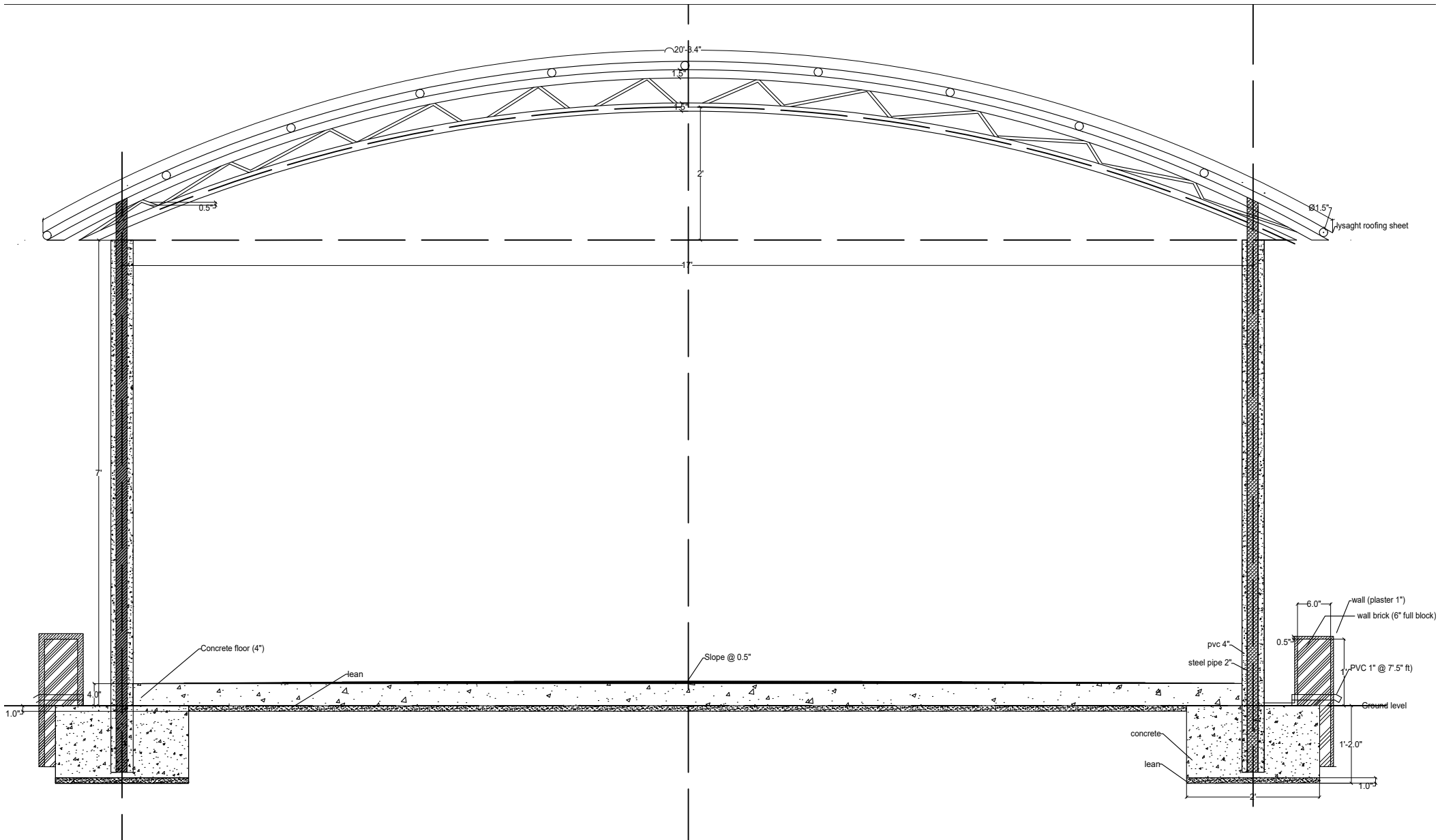
1-5 چاسا تەكشۈرۈش ۋە تەكشۈرۈش نەزەرىيەسى ۋە تەكشۈرۈش نەزەرىيەسى ئىشلىتىش ۋە تەكشۈرۈش نەزەرىيەسى.





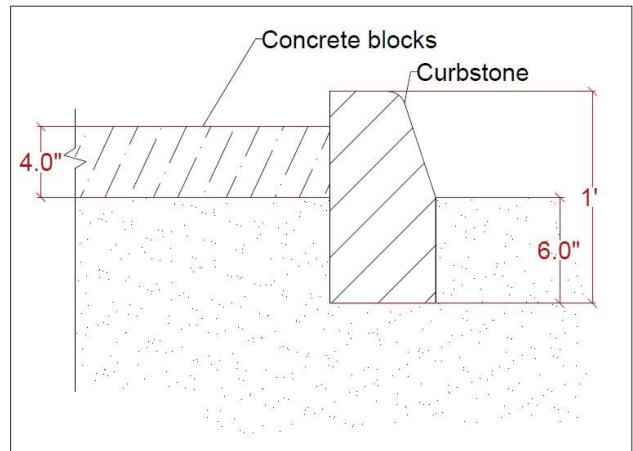
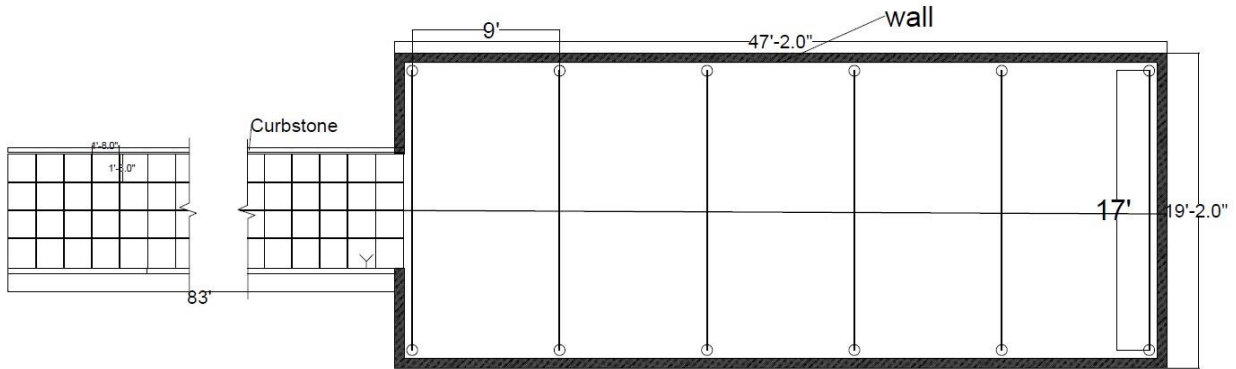
02. قۇرۇق ئىنسانلارنىڭ قۇرۇق:

- 2.1 2.1-ئىنسانلارنىڭ قۇرۇق 1.5-ئىنسانلارنىڭ قۇرۇق سۈپىتىنى ئۆلچەش (بىر ئىنسانغا)
- 2.2 2.2-ئىنسانلارنىڭ قۇرۇق 2-ئىنسانلارنىڭ قۇرۇق 1.5-ئىنسانلارنىڭ قۇرۇق سۈپىتىنى ئۆلچەش (بىر ئىنسانغا) ۋە ئىنسانلارنىڭ قۇرۇق سۈپىتىنى ئۆلچەش (بىر ئىنسانغا).
- 2.3 2.3-ئىنسانلارنىڭ قۇرۇق سۈپىتىنى ئۆلچەش ۋە ئىنسانلارنىڭ قۇرۇق سۈپىتىنى ئۆلچەش (بىر ئىنسانغا) ۋە ئىنسانلارنىڭ قۇرۇق سۈپىتىنى ئۆلچەش (بىر ئىنسانغا).
- 2.4 2.4-ئىنسانلارنىڭ قۇرۇق سۈپىتىنى ئۆلچەش ۋە ئىنسانلارنىڭ قۇرۇق سۈپىتىنى ئۆلچەش (بىر ئىنسانغا) ۋە ئىنسانلارنىڭ قۇرۇق سۈپىتىنى ئۆلچەش (بىر ئىنسانغا).
- 2.5 2.5-ئىنسانلارنىڭ قۇرۇق سۈپىتىنى ئۆلچەش ۋە ئىنسانلارنىڭ قۇرۇق سۈپىتىنى ئۆلچەش (بىر ئىنسانغا) ۋە ئىنسانلارنىڭ قۇرۇق سۈپىتىنى ئۆلچەش (بىر ئىنسانغا).



04. مقياسات وتصميمات الجدران والحدود

- 4.1 مقياسات وتصميمات الجدران والحدود (83 × 7 بوصة) من الزوايا والحواس الخشبية. مقياسات الجدران والحدود الخشبية (20x20x4) من الزوايا والحواس الخشبية 4 بوصة. مقياسات الجدران والحدود الخشبية 6 أقدام في عرضها و 4 أقدام في ارتفاعها. مقياسات الجدران والحدود الخشبية 2 بوصة في عرضها و 4 أقدام في ارتفاعها.
- 4.2 مقياسات وتصميمات الجدران والحدود الخشبية (20x20x4) من الزوايا والحواس الخشبية 4 بوصة. مقياسات الجدران والحدود الخشبية 6 أقدام في عرضها و 4 أقدام في ارتفاعها. مقياسات الجدران والحدود الخشبية 2 بوصة في عرضها و 4 أقدام في ارتفاعها.





05. سپڻ ۽ پٿر جي سڙي يا سٽي جي مرموري ڌڻي

5.1 ڌڻي ۾ سڙي يا سٽي جو مواد استعمال ٿيو آهي جڏهن ته سڙي يا سٽي جي سڙي يا سٽي جي مرموري ڌڻي.

5.2 سڙي يا سٽي جي سڙي يا سٽي جي مرموري ڌڻي ۾ سڙي يا سٽي جي مرموري ڌڻي.

5.3 ڌڻي ۾ سڙي يا سٽي جي مرموري ڌڻي ۾ سڙي يا سٽي جي مرموري ڌڻي 4.5 ۾ سڙي يا سٽي جي مرموري ڌڻي.

۽ سڙي يا سٽي جي مرموري ڌڻي.

5.4 سڙي يا سٽي جي مرموري ڌڻي ۾ سڙي يا سٽي جي مرموري ڌڻي ۾ سڙي يا سٽي جي مرموري ڌڻي.

۽ سڙي يا سٽي جي مرموري ڌڻي ۾ سڙي يا سٽي جي مرموري ڌڻي.

06. ڌڻي جي سڙي يا سٽي

6.1 ڌڻي جي سڙي يا سٽي جي مرموري ڌڻي ۾ سڙي يا سٽي جي مرموري ڌڻي ۾ سڙي يا سٽي جي مرموري ڌڻي.

سڙي يا سٽي جي مرموري ڌڻي ۾ سڙي يا سٽي جي مرموري ڌڻي ۾ سڙي يا سٽي جي مرموري ڌڻي.