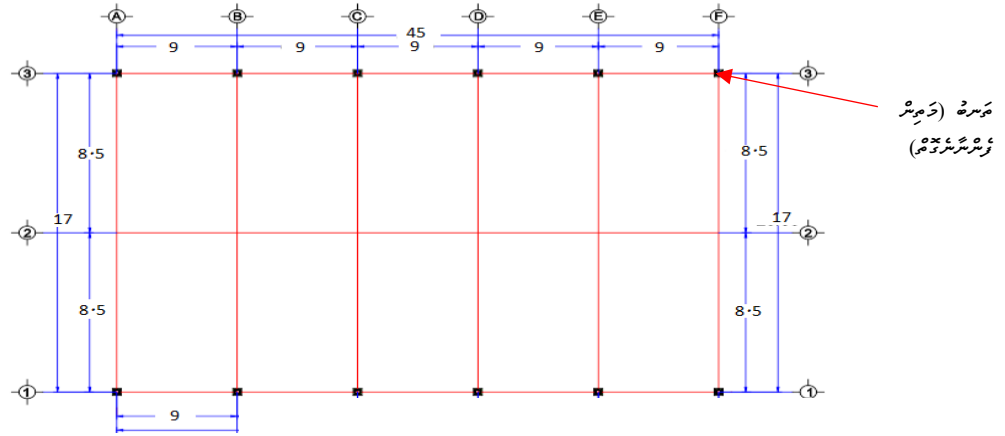


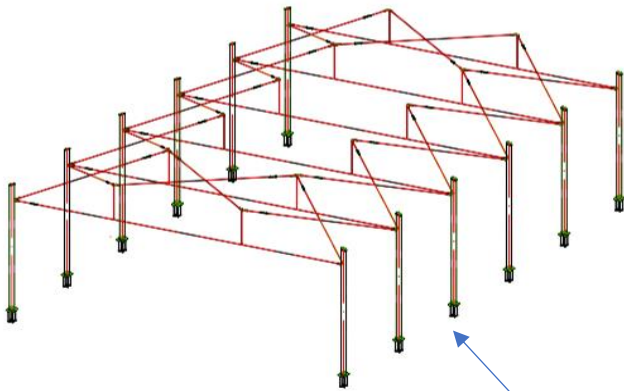
# فهرست جزیی شرفی و درجه بندی نامتقارن

## 01. کوسه زبرسرفی:

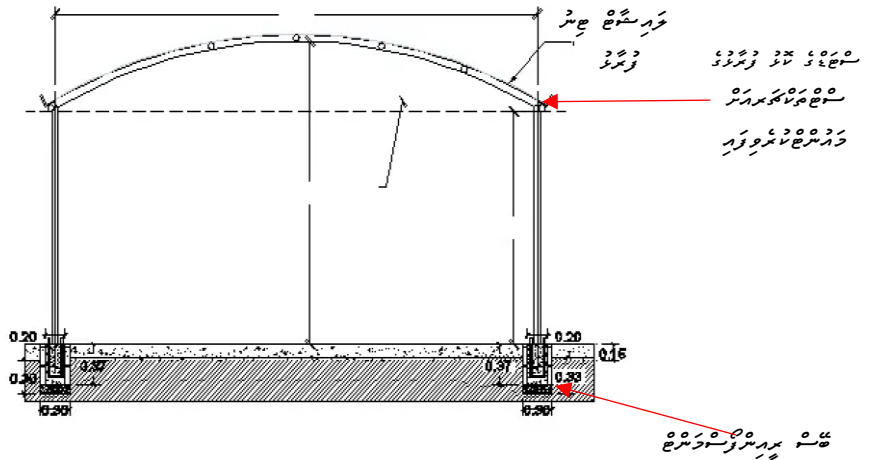
- 1.1 کوسه زبرسرفی 04 ارسکب ارسوبن زبرانر لاسرنا برب ارازی س لاسر سبب خرافا زبندی یرزی سبب کوسه زبرسرفی سبب زبرسرفی لاسرنا برب ارازی س لاسر سبب خرافا زبندی یرزی سبب.
- 1.2 کوسه زبرسرفی لاسرنا برب ارازی س 08 ارازی س کوسه زبرسرفی خرافا زبندی یرزی سبب.
- 1.3 لاسرنا برب ارازی س لاسرنا برب ارازی س 7.5 زبندی زبرسرفی ارازی س. کوسه زبرسرفی لاسرنا برب ارازی س لاسرنا برب ارازی س.
- 1.4 لاسرنا برب ارازی س 2 زبندی کوسه زبرسرفی لاسرنا برب ارازی س لاسرنا برب ارازی س.
- 1.5 کوسه زبرسرفی ارازی س 7 زبندی زبرسرفی ارازی س.



کوسه زبرسرفی (کوسه زبرسرفی)



کوسه زبرسرفی (کوسه زبرسرفی)

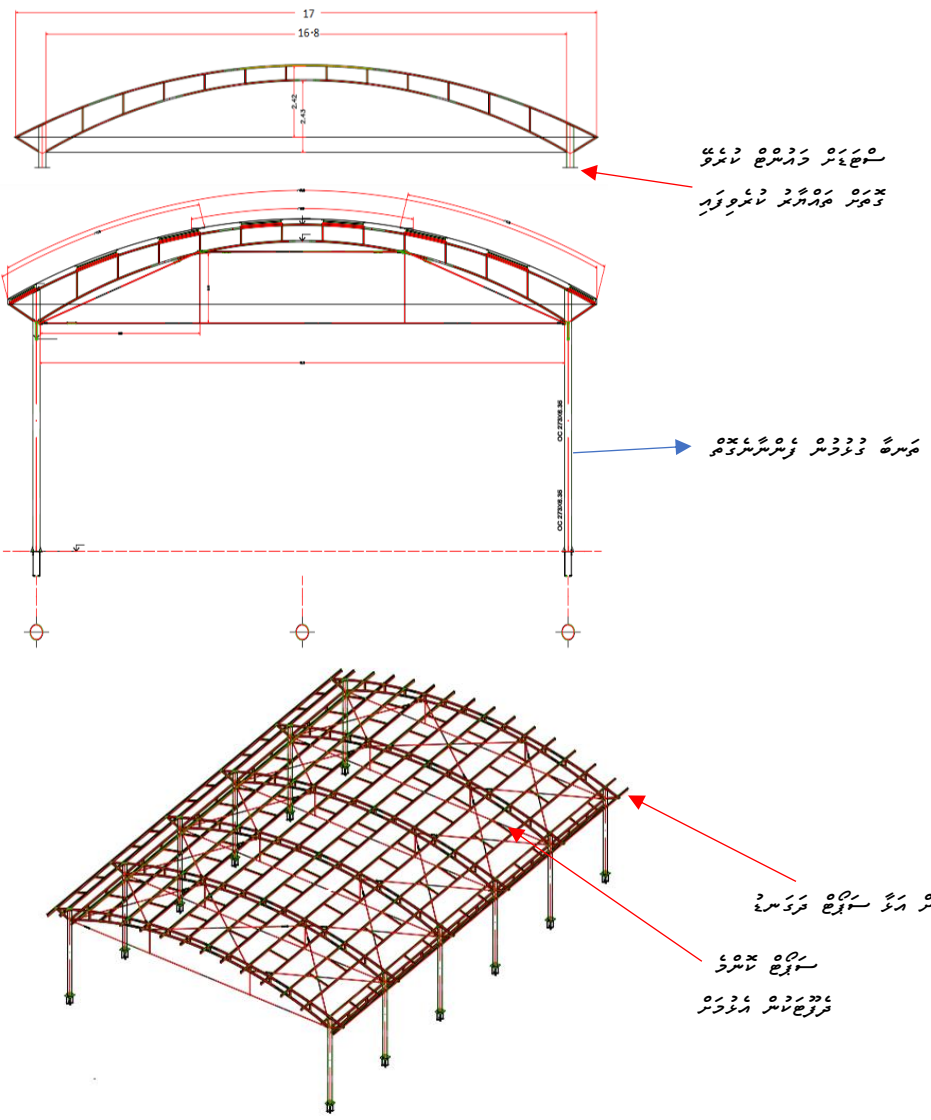


کوسه زبرسرفی (کوسه زبرسرفی)

کوسه زبرسرفی (کوسه زبرسرفی)

02. تعمیر و نوسازی سقف:

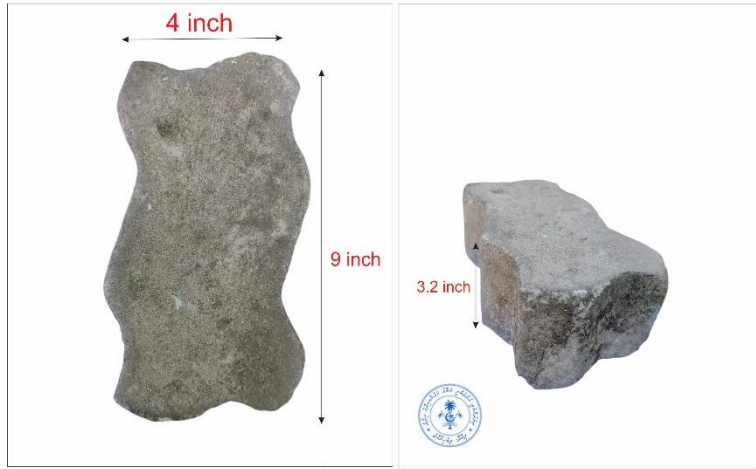
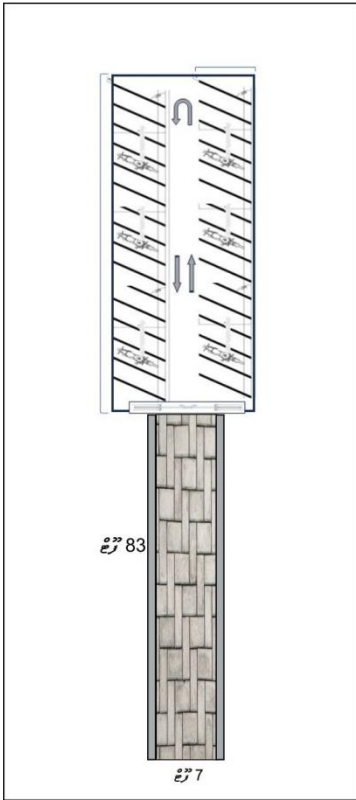
- 2.1 نایب‌زاد از مصالح گچی و سیمان و گچ‌ساز و گچ‌ساز ساخته می‌شود.
- 2.2 قوطی‌های نایب‌زاد را به کمک سیمان و گچ‌ساز و گچ‌ساز به هم متصل می‌کنند.
- 2.3 قوطی‌های نایب‌زاد را به کمک سیمان و گچ‌ساز و گچ‌ساز به هم متصل می‌کنند (توجه: قوطی‌های نایب‌زاد را به هم متصل می‌کنند).
- 2.4 قوطی‌های نایب‌زاد را به کمک سیمان و گچ‌ساز و گچ‌ساز به هم متصل می‌کنند.





**04. تعمیرات کھنڈوں کے لیے استعمال کی جانے والی کھنڈوں کی وضاحت:**

- 4.1 کھنڈوں کے لیے استعمال کی جانے والی کھنڈوں کی وضاحت (83 × 7) (تعمیرات کے لیے)
- 4.2 کھنڈوں کے لیے استعمال کی جانے والی کھنڈوں کی وضاحت (تعمیرات کے لیے) 2
- 4.3 کھنڈوں کے لیے استعمال کی جانے والی کھنڈوں کی وضاحت (تعمیرات کے لیے)



تعمیرات کے لیے استعمال کی جانے والی کھنڈوں کی وضاحت

**05. تعمیرات کے لیے استعمال کی جانے والی کھنڈوں کی وضاحت:**

- 5.1 کھنڈوں کے لیے استعمال کی جانے والی کھنڈوں کی وضاحت (تعمیرات کے لیے)
- 5.2 کھنڈوں کے لیے استعمال کی جانے والی کھنڈوں کی وضاحت (تعمیرات کے لیے) 04

**06. تعمیرات کے لیے استعمال کی جانے والی کھنڈوں کی وضاحت:**

- 6.1 کھنڈوں کے لیے استعمال کی جانے والی کھنڈوں کی وضاحت (تعمیرات کے لیے)